

ArchiSuite 16

基本設定と dongle (WIBUキー) 説明書

Cigraph社

Cigraph 2012年

ライセンスと商標

ArchiSuiteはCigraph社の登録商標名です。

ArchiCAD、また、GDLはGraphisoftの登録商標です。

他の製品および商標は他の会社の商標あるいは登録商標です。

もくじ

ArchiSuite を起動するには	3
ArchiSuite はどのように表示されるのか	3
言語	4
更新	4
最新版を自動的にチェック	4
バージョン情報	4
WIBU を認識しない場合	5
Archisuite パッケージのカスタマイズ	5
最新版と新製品の管理	6
ArchiSuite ドングル (WIBU キー)	7
ドングル (WIBU キー) について	7
ドングル (WIBU キー) の更新	7
シリアル番号の確認	7
「Rescan Ports」プラグを再チェック	8
アクティブ化に失敗した場合	8
ソフトウェア使用承諾および使用条件	9
ユーザの皆様へ	9
1. ユーザ様に与えられたライセンス許可	9
2. ソフトウェアの権利	9
3. 製品版およびデモ版の中のソフトウェアの特性	9
4. ソフトウェアの使用制限	9
5. 保証と保証の制限	10
6. ライセンス終了	10
7. 準拠法および管轄	10
8. お問い合わせ	10

ArchiSuiteを起動するには

ArchiSuiteフォルダを下記フォルダー内に保存してください。

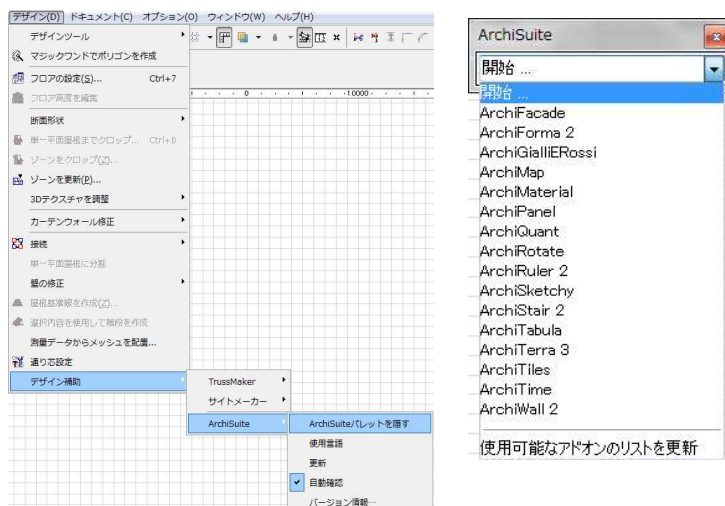
Cドライブ>Program Files>Grafisoft>ArchiCAD>Add-Ons
にArchiSuiteのフォルダをそのまま全て保存してください。

名前	更新日時	種類	サイズ
ArchiFacade	2012/11/29 23:05	ファイル フォル...	
ArchiForma 2	2012/10/26 17:49	ファイル フォル...	
ArchiGiallieRossi	2012/10/26 17:49	ファイル フォル...	
ArchiMap	2012/10/26 17:49	ファイル フォル...	
ArchiMaterial	2012/10/26 17:49	ファイル フォル...	
ArchiPanel	2012/10/26 17:49	ファイル フォル...	
ArchiQuant	2012/11/27 15:22	ファイル フォル...	
ArchiSketchy	2012/10/26 17:49	ファイル フォル...	
ArchiStair 2	2012/11/05 19:32	ファイル フォル...	
ArchiTerra 3	2012/11/05 19:34	ファイル フォル...	
ArchiTiles	2012/10/26 17:49	ファイル フォル...	
ArchiTime	2012/10/26 17:49	ファイル フォル...	
ArchiTools	2012/11/05 19:29	ファイル フォル...	
ArchiSuite - New features	2012/10/26 17:49	Adobe Acrobat ...	4,002 KB
ArchiSuite 16.0 (AC160)	2012/10/26 17:49	ArchiCAD アドオ...	2,236 KB
ArchiSuite User Manual	2012/08/17 18:45	Adobe Acrobat ...	403 KB
SOFTWARE LICENSE	2012/10/26 17:49	Adobe Acrobat ...	36 KB

ArchiSuiteはどのように表示されるのか

ArchiSuiteフォルダがインストール（保存）されれば、ArchiSuiteは「デザイン・メニュー」の「デザイン補助」の中に表示されます。

このArchiSuiteのコマンドは、下図のように様々なアイコンを表示します。



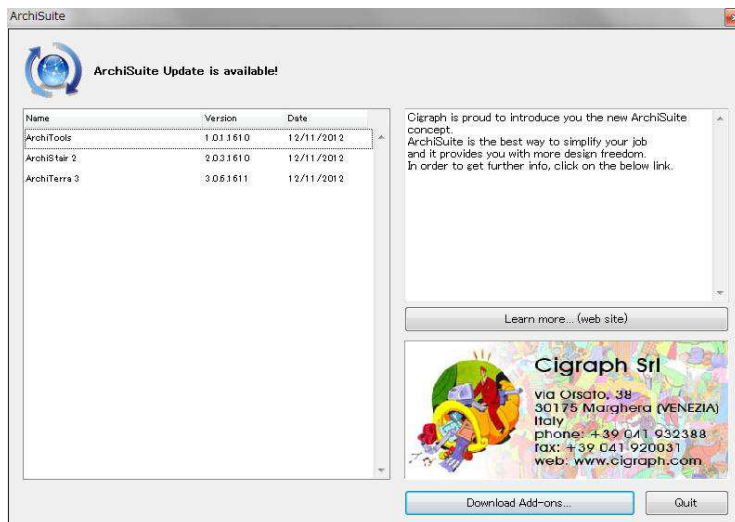
※最後のコマンド「利用可能なアドオンのリストを更新」をクリックすれば、リフレッシュする事ができます。

言語

“言語”を選択して、「日本語」にしてください。

更新

インターネット接続状態で、「更新」をチェックします。ウィンドウの一番上に利用可能な最新版が表示されます。



最新版を自動的にチェック

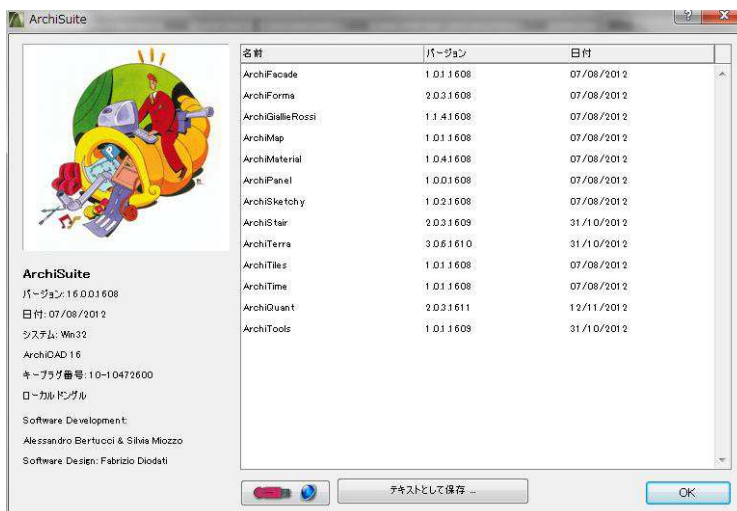
「自動確認」このオプションを有効にすれば、ArchiSuiteの各機能を自動的にチェックします。

バージョン情報

最新のバージョン情報のリストが表示されます。

この情報は、技術サポートスタッフと連絡をとる場合、特に必要です。

右側にそれぞれのバージョンと発行日をリストしています。ソフトウェアに関する問題があれば、私たちの技術サポートスタッフにこの情報を与えてください。





左側においては、「キープラグアイコン」ボタンをクリックすると、Cigraph キープラグをプログラムするウェブ・ページに直接接続します。



WIBUを正しく認識しない場合

- ・ WIBUのドライバーを下記、グラフィソフト社のホームページからダウンロードしてください。

<http://www.graphisoft.co.jp/download/wibu.html>

- ・ 最新のArchiSuiteフォルダーをダウンロードしてください。

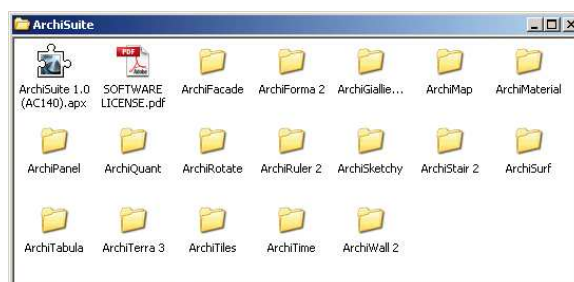
<http://www.cigraph.it/en/node/275>

詳しくは、有限会社リビングCGまでご連絡ください。

メール：living-cg@leaf.ocn.ne.jp

Archisuite パッケージのカスタマイズ

ArchiSuiteフォルダーは下図のようにArchiSuiteに関連する様々なツールを含んでいます。



パッケージ中に不要なコマンドがあっても、決して削除しないでください。使われていないと思われる機能も実際は使われています、お互いに関連しているからです。

最新版と新製品の管理

Archisuiteの各アイコンの最新版あるいは新製品は、「更新」ダイアログ・ボックスのによってリストアップされます。最新版あるいは新製品に興味を持った場合、ダウンロードし、そのアイコンを交換あるいは追加してください。

a. 更新する場合:

前フォルダーの不要/必要を確かめて、前のフォルダーと交換してください。

b. 新製品をインストールする場合:

Archisuite のフォルダーを下記フォルダー内にそのままコピーしてください。

ローカルディスク>ProgramFile>Graphisoft>ArchiCAD>Add-Ons

注意：

ArchiCAD 新製品がリリースされる場合は常に、ArchiSuite も新バージョンがリリースされます。

ArchiSuite ドングル (WIBU キー)

ドングル (WIBU キー) について

ArchiSuiteは、WIBU USBに基づいた保護システムを使用しています。

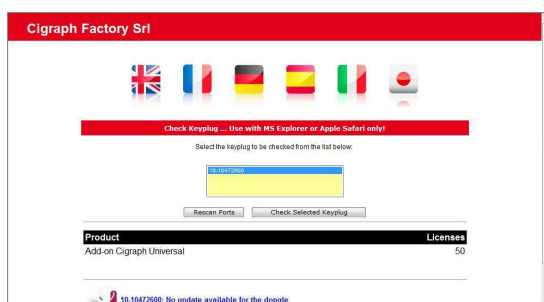
1台のパソコンにつき1つのキープラグが必要です。ただし、ネットワーク用のネットワークキープラグもあります。



ドングル (WIBU キー) の更新

ArchiSuite キープラグ (WIBU) を更新するかロードするためには、ウェブ・ページに接続してください。

下記はキープラグをアクティブにするための説明です。



シリアル番号の確認

コンピューター上で Cigraph キープラグについて次のことを確かめてください。

- Cigraph キープラグは USB ポートに接続してください。
- マイクロソフト社のインターネット・エクスプローラーか、アップル・サファリ(その他のブラウザは WIBU キー管理ソフトウェアと互換性をもたないかもしれません)で、インターネットに接続してください。

- 1) Cigraph ウェブ・ページに接続してください。

<http://factory.cigraph.it/update/update.htm> は必要な言語を選択できます。



2) 下図の黄色内の数値は、Cigraph WIBU キーのシリアル番号です。



「Rescan Ports」プラグを再チェック

新しい dongle (WIBU キー) を再チェックする場合は、「RescanPorts」・ボタンをクリックしてください。

リストされたキープラグの内容をチェックするためには、1つの キープラグを選択して、「CheckSelectedKeyplug」ボタンをクリックしてください。

Check Selected Keyplug

アクティブ化に失敗した場合

アクティブ化に失敗した場合は、日本総代理店の有限会社リビング CG 社へ電子メール送信してください。

その問題の記述を加えてください。そうすれば、できるだけ早く連絡を受けられるでしょう。

ソフトウェア使用承諾および使用条件

ユーザの皆様へ:

- ・ dongle (WIBU キー) が装着された場合のみ、ユーザ様は、この製品を使用することができます。
- ・ この dongle (WIBU キー) 装置なしでは、ソフトウェアは単に demo 版として使用されます。ただし、demo 版と正規版のファイルは違います。
- ・ このライセンスの使用条件に同意しなければ、すぐにソフトウェア、ドキュメンテーションおよび dongle (WIBU キー) を代理店へ返却してください。

1. ユーザ様に与えられたライセンス許可

ユーザ様はシリアルを譲渡できず（移せない権利）、関連する契約（ドキュメンテーション）、また Cigraph 社によって供給された WIBU キー（dongle）を使用する事ができます。ソフトウェアは、ユーザにのみ個人的利用のために、ライセンス上でこの使用を許可します。

2. ソフトウェアの権利

Cigraph 社は、このソフトウェアの研究・開発全ての所有者です。

関連するドキュメンテーション、ロゴ、商標、アイコンおよびプログラム・インターフェースを含むソフトウェアの任意のコピー、あらゆる権利とそれと同様にソフトウェア中の全ての権利は Cigraph 社にあります。

無許可のコピーあるいはソフトウェアの使用は、Cigraph 社によって保持されるソフトウェアの経済開発、販権に侵害になります。また、それらに違反した場合はユーザは、Cigraph 社と、任意の適用可能な刑事制裁を受けねばなりません。

3. 製品版および demo 版の中のソフトウェアの特性

- 3.1 ソフトウェアは、インターネット・ウェブサイトからダウンロードされるか、あるいは CD ROM のプログラム、dongle (WIBU キー) および関連するドキュメンテーションで販売されています。ユーザ様は、商品代金をお支払いし、日本国内の販売代理店から dongle (WIBU キー) を得た後のみソフトウェアを使用できます。
- 3.2 demo 版のソフトウェアは、インターネット・ウェブサイトからダウンロードされるか、CD ROM で郵送されるコンピュータ・プログラムに含まれています。しかし、その場合、ArchiCAD も demo モードでのみ動作します。また、demo 版の機能は制限されています。

4. ソフトウェアの使用制限

- 4.1 demo 版・学生版のソフトウェアを使用する際、厳密に個人に制限されています。ユーザはソフトウェアあるいはどんな部分も複製したり、プログラムを変更したり、修正する事を禁止しています。ソフトウェアはバックアップ目的のためにコピーされたり、コピーで得られたものも、同じ条件に従う事としてソフトウェアとして制限を有します。それは、完全にあるいは部分的に基づいた著作権に適用される。修正するか、翻訳することも同様に禁止します。Cigraph 社の受諾書なしで、ソフトウェアの部分あるいはサポートサービスを任意の形式および方法で委託したり、転送したり、分配したり、

借りたり、売ることを同様に禁止します。

4.2 ソフトウェアは起動する形式でのみ許可します。従って、ユーザ様は、信号を解読すること、逆アセンブルする事あるいはソフトウェアに対する転換オペレーションも禁止しています。

4.3 この書類は、ユーザにいかなる技術サポートとか Cigraph 社からのアップデートの権利を与えるものではありません。また、ユーザはユーザ登録する義務があります。

5. 保証と保証の制限

5.1 Cigraph社は、代理店の購入の日付から2年間、 dongle (WIBUキー) が関連する任意の欠陥について保証します。

5.2 dongle (WIBUキー) に関して誤用し不相当だった場合、保証は有効ではありません。また、Cigraph社はどんな盗難あるいは焼失などによる損失にも責任を負わないものとします

5.3 Cigraph社が、保証期間中に権利を留保するもの。

a) 購入の適切な証拠と一緒にCigraph社に同じものが返却されるという条件で、無料でdongleを修理するか交換します。

b) ライセンスの交換に支払われた価格を払い戻しいたします。

5.4 Cigraph社は、ソフトウェアで操作上で起きた傷害・損害についての保証しません。

5.5 Cigraph社は、ユーザに対してその使用あるいは誤用によって

発生した任意の損害、使用の失敗によって生じた見込み利益の損失、営業停止あるいは生産活動、市場情報の損失あるいは他の経済的損失に対して、責任を負いません。

6. ライセンス終了

ユーザが上記条件 (第4条に条件記載) に違反した場合は、与えられたライセンスをCigraph社あるいは日本総代理店に返却していただきます。その場合、ユーザは、プログラム・ライセンスとして販売代理店にdongle (WIBUキー) を引き渡すとともに、任意のメモリーからそれら全てを取り除き、オリジナルのソフトウェアおよびそのどんなコピーも破棄して頂くものとします。

販売代理店が利用可能でないか、dongle (WIBUキー) を受取できない場合は、ユーザは直接Cigraph社に引き渡すものとします。また、ユーザは、どんな補償の権利も与えられないものとします。

7. 準拠法および管轄

この合意はイタリアおよび日本国の法律によって管理されるものとします。今後発生する任意の論争については、ヴェニス(イタリア)あるいは大阪(日本)の裁判所にて行う事とします。

8. お問い合わせ

ご質問、およびお問い合わせについては、下記と連絡をとってください。

日本総代理店：

有限会社リビングCG

東京都港区赤坂7-3-37 プラス・カナダ1階

電話番号：03-6894-7502 FAX：03-6894-7701

ホームページ：http://www.archisuite.jp 電子メール：living-cg@leaf.ocn.ne.jp